

TochLess Reaction

Installationspaket

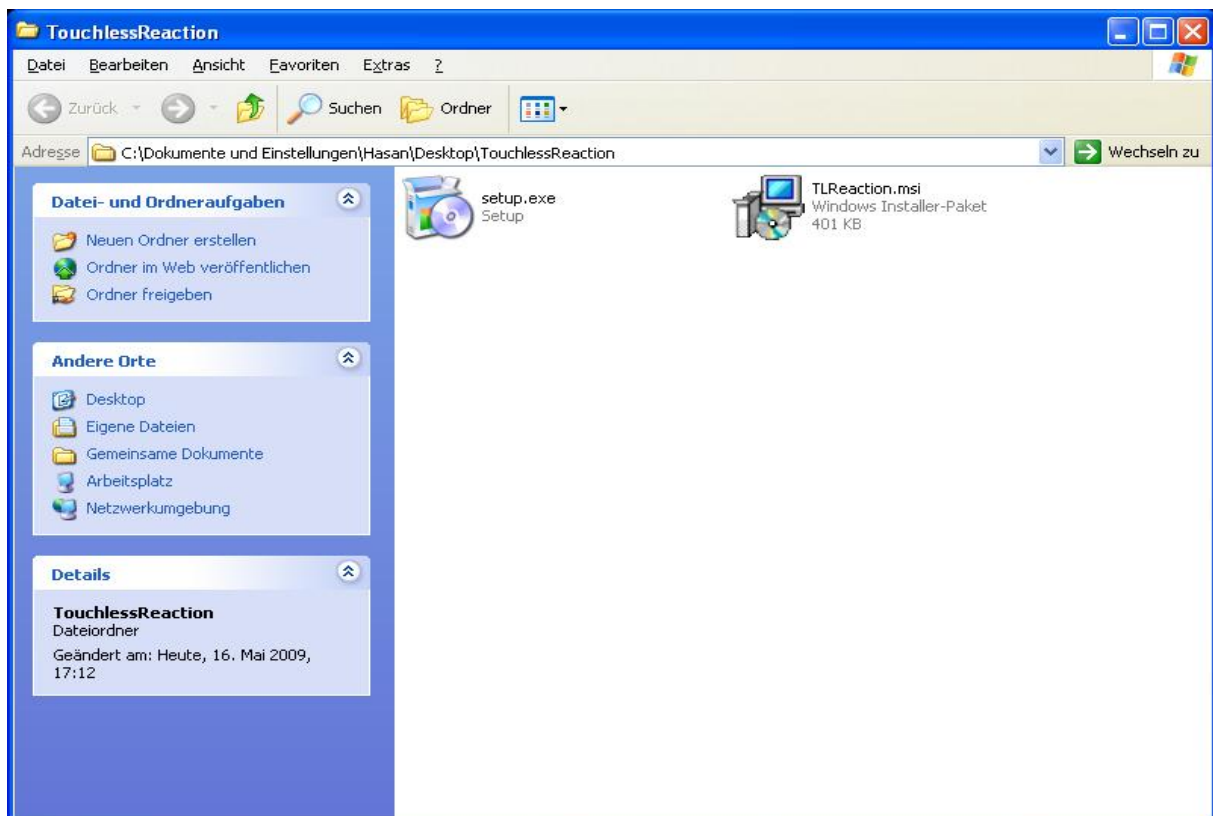
1. Gepacktes Installationspaket (.zip)

Haben Sie das Installationspaket in gepackter Form (.zip) erhalten, so entpacken Sie dieses bitte in ein Verzeichnis Ihrer Wahl. Führen Sie danach das zum Installationspaket gehörende Installationsprogramm aus und fahren Sie bitte bei Installationsprogramm fort.

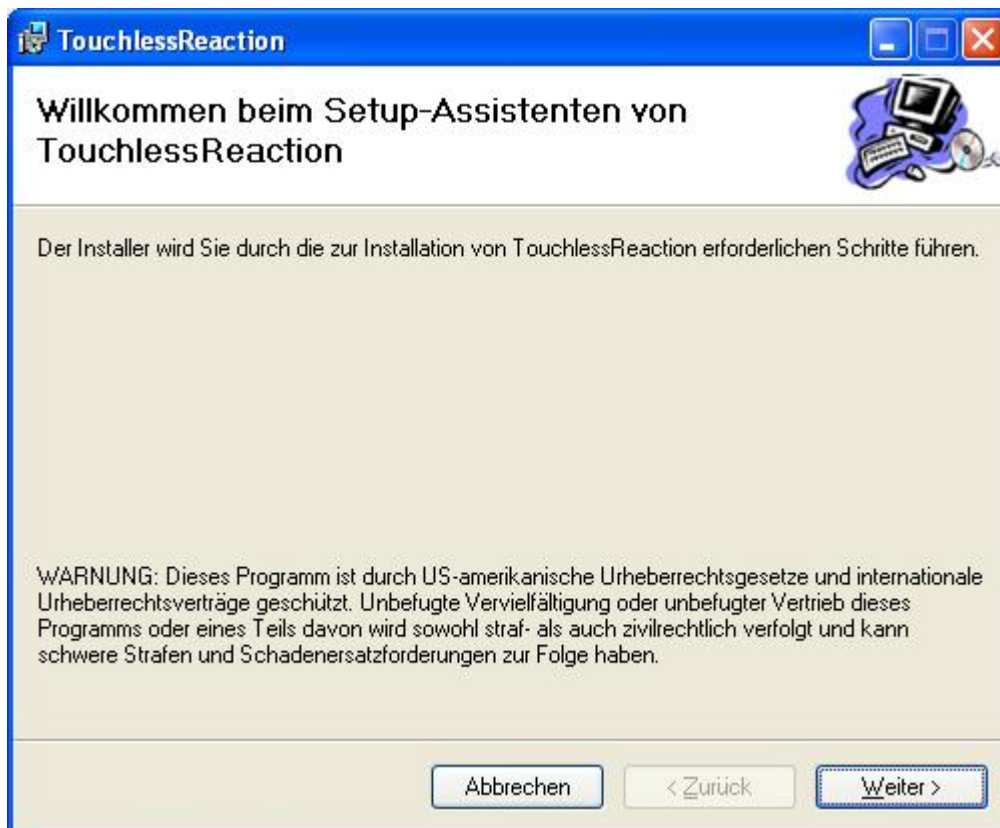
Sie können auch versuchen die Installation aus dem Fenster Ihres Entpack-Programms (z.B. WinZIP) heraus zu starten. In den meisten Fällen funktioniert dies problemlos.

2. Selbstentpackendes Installationspaket (.exe)

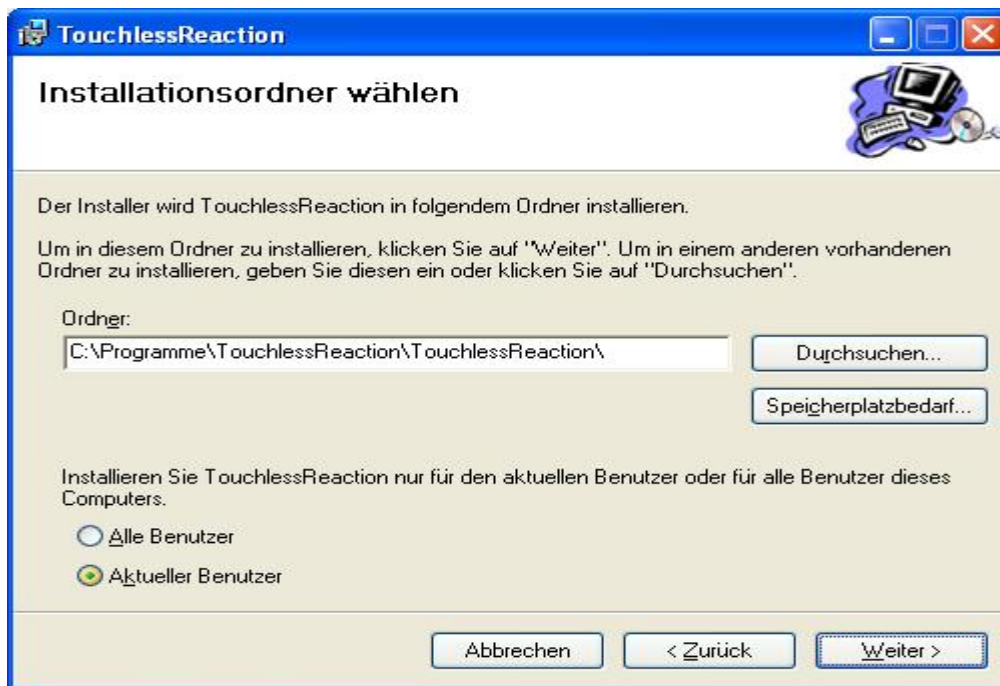
Haben Sie ein selbstentpackendes Installationspaket (.exe) erhalten, so führen Sie dieses einfach aus. Das Installationsprogramm wird dann automatisch gestartet. Fahren Sie bitte bei Installationsprogramm fort.



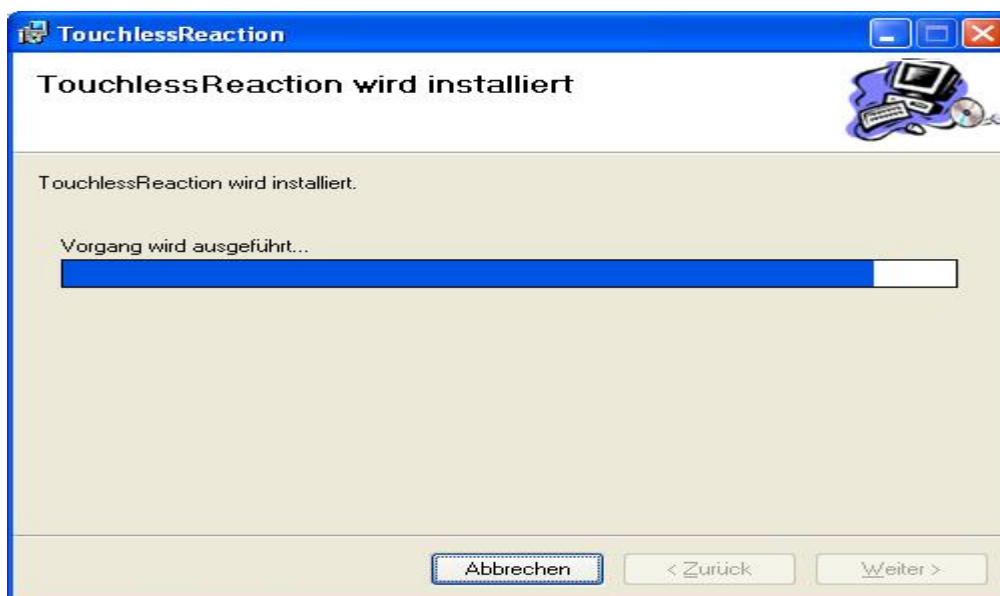
3. Installationsprogramm



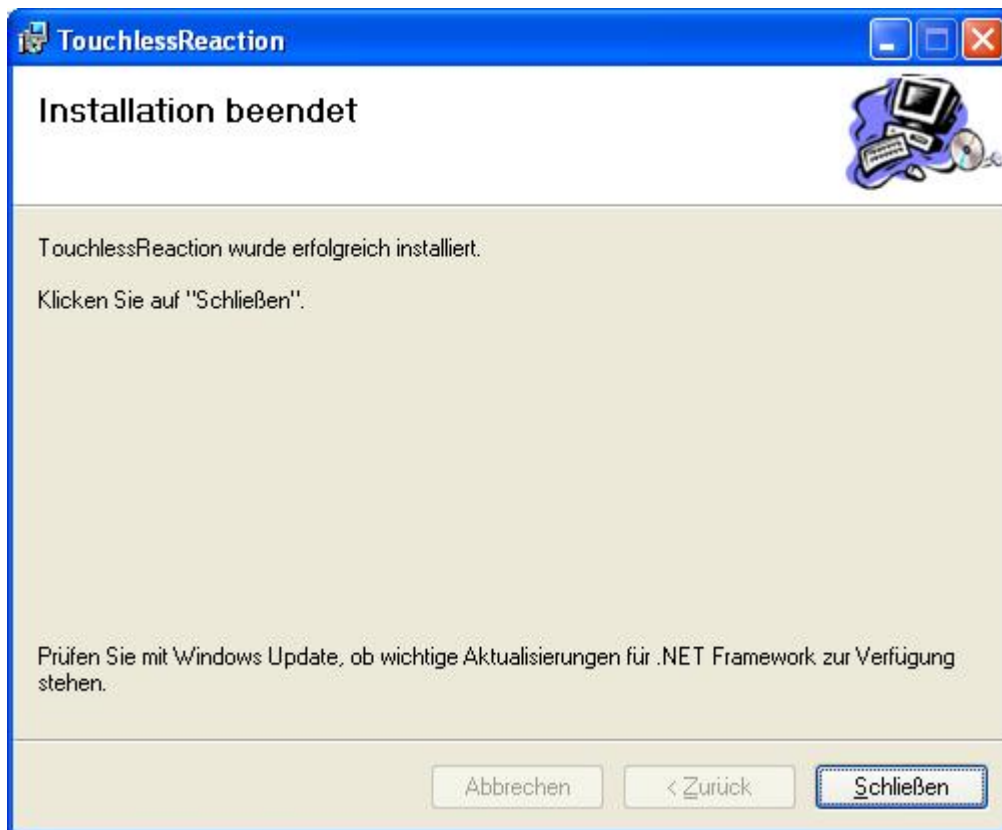
Auf der Willkommenseite sind die Lizenzbedingungen zu sehen. Wenn man mit der Lizenzbedingung einverstanden ist, hat man die Möglichkeit auf weiter zu klicken, oder wenn man die Bedingungen nicht akzeptiert so muss man die Installation abbrechen.



Auf dem Installationsordner wird der Speicherort des Programms ausgewählt. Durch klicken des „Speicherplatzbedarf“ Button wird der gesamte benötigte Speicherplatz ermittelt und angezeigt. Die Installationsmöglichkeit kann entweder nur für den aktuellen Benutzer oder für alle Benutzer angepasst werden.



Nach dem Start des Installationsprogramms erscheint das Hauptfenster. Dieses enthält Elemente die den Installations-Status des Programms anzeigen. Der **Fortschrittsbalken** (blau) zeigt an, wie weit die Installation bereits abgeschlossen ist.



Nach dem der Fortschrittsbalken das Ende erreicht hat, ist die Installation beendet und ein letztes Fenster öffnet sich. Dieses zeigt an, ob die Installation funktioniert hat oder nicht. Mit einem Klick auf Schließen beendet man die abgeschlossene Installation und kann nun das installierte Programm öffnen.

Die Installation wurde erfolgreich abgeschlossen.